

Stillings- og kompetenceprofil



Marie hjemmene
fordi alle fortjener et godt liv

Direktør

Fonden Mariehjemmene

Oktober 2025

**muus
mann**

Fonden Mariehjemmene – det får du hos os

Mariehjemmene er en værdibåret organisation, der hver dag danner grundlaget for, at over tusind dygtige medarbejdere går på arbejde for at realisere ét fælles formål: at skabe hjemlige rammer om det gode liv, den enkelte beboer ønsker sig.

Fonden Mariehjemmene er en erhvervsdrivende fond, der arbejder på almindelige markedsvilkår og som har til formål at levere administrative ydelser til de enkelte selvejende Mariehjem. De enkelte Mariehjem er organiseret som selvejende institutioner med det formål at drive enten bosteder, krisecenter eller plejehjem. Det betyder, at overskuddet investeres direkte i udviklingen af velfærdsløsninger. På den måde skaber vi værdi for de mennesker, vi drager omsorg for i det daglige og for samfundet som helhed.

Fonden for Mariehjemmene søger nu en ny direktør, der kan stille sig i spidsen for at sikre en tilfredsstillende økonomisk styring og udvikling af fondens økonomi samt at skabe og vedligeholde et tæt og tilidsfuldt samarbejde mellem Fællessekretariatet, Fondsbestyrelsen og de enkelte Mariehjem.

Som direktør vil du:

- Indtræde i et værdibåret fællesskab med bestyrelser og forstandere i de selvstændige og selvejende Mariehjem samt indgå i et inspirerende og udviklende samarbejde med en engageret og kompetent fondsbestyrelse, som vil yde dig støtte og sparring.
- Få en unik mulighed for at præge udviklingen, styrke sammenhængskraften og sætte retning for både drift og udvikling af en nonprofitorganisation på det private velfærdsmarked, der siden 1958 har drevet og udviklet plejehjem og bosteder med stor betydning for ældre og socialt udsatte borgere.
- Blive en del af en organisation præget af høj faglighed, og hvor kerneopgaven er at give ældre og socialt udsatte beboere et godt liv på egne betingelser.

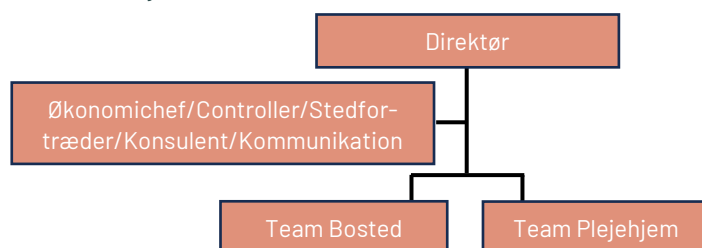
Tilsammen gør det Fonden Mariehjemmene til en meningsfuld og engagerende arbejdsplads, hvor du kan gøre en reel forskel for fonden, organisationen og de mange mennesker, vi hver dag drager omsorg for.

Organisationen – Fonden Mariehjemmene

Fonden Mariehjemmene er en paraplyorganisation, der i dag består af 17 selvstændige Mariehjem, der alle bliver understøttet administrativt af fondens Fællessekretariat. De 17 Mariehjem er fordelt på henholdsvis seks plejehjem og elleve specialiserede botilbud.

Som direktør for Fonden Mariehjemmene bliver du ansvarlig for driften og udviklingen af den samlede organisation samt leder af Fællessekretariatet, hvis fornemmeste opgave er, at fungere som et hjerte i organisationen og som et centralt omdrejningspunkt for de enkelte Mariehjem.

Fællessekretariatet varetager opgaver for både Fondsbestyrelsen og de enkelte Mariehjem, som understøttes med administrative opgaver, faglig sparring samt organisatorisk rådgivning og udvikling i forhold til det enkelte hjem.



Reference- og ansættelsesforhold

Du vil som direktør referere til Fondsbestyrelsen, der leder Fællessekretariatet, mens de enkelte Mariehjem ledes af den lokale bestyrelse sammen med forstanderen/plejehjemslederen, der er ansvarlig for den daglige drift på hjemmet.

Dine opgaver

I en tid med øget konkurrence om kvalificerede medarbejdere, flere plejekrævende ældre, mere komplekse borgerbehov, økonomisk pres på kommunerne og stigende krav til sammenhæng og bæredygtighed i velfærdsydelse, bliver din rolle afgørende for, at organisationen kan navigere sikkert og proaktivt. Du skal med andre ord sikre, at Mariehjemmene fortsat udvikler sig og griber de muligheder, der opstår – eksempelvis ved at videreudvikle og tydeliggøre vores tilbud og på sigt være med til at åbne nye Mariehjem og inspirere andre, der ønsker at skabe gode hjem for mennesker med behov for omsorg, nærvær og støtte. Endelig er du sammen med bestyrelser og forstandere ansvarlig for, at nationale reformer på ældre-, sundheds- og socialområdet implementeres.

Som leder af Fællessekretariatet har du det overordnede ansvar for, at sekretariatets opgaveløsning lever op til Mariehjemmenes forventninger om en professionel, kvalificeret og effektiv administrativ støtte i forhold til økonomi, løn, personale og opholdsbetaling.

En væsentlig opgave er desuden at sikre et tæt og tillidsfuldt samarbejde med Fondsbestyrelsen samt på tværs af organisationen mellem Fondsbestyrelsen, Fællessekretariatet og de enkelte Mariehjem.

Aktuelle opgaver for Fonden Mariehjemmene og Fællessekretariatet

Sikre stabil drift og økonomi: Som direktør får du det overordnede ansvar for at sikre en stabil drift og en sund økonomi. Det bliver din opgave at fastholde og videreudvikle den positive økonomiske udvikling, som Fonden Mariehjemmene har opnået gennem målrettet genopretning og styring i perioden 2023-2025.

Tydlig kommunikation og relationsskabende ledelse: Som direktør er det en central opgave at styrke tilliden og sikre stærke relationer til Mariehjemmene. Det kræver, at du arbejder målrettet med åben og struktureret kommunikation, hvor du aktivt lytter til og inddrager både Fondsbestyrelsen, de enkelte Mariehjem og Fællessekretariatet. Du skal være den samlede figur, der sikrer et tæt og tillidsfuldt samarbejde på tværs af organisationen, så alle parter oplever sig hørt og engageret i de fælles mål.

Implementering af udviklingsstrategien: Som direktør får du det overordnede ansvar for at omsætte den Fremtids- og Udviklingsstrategi, som Fondsbestyrelsen har godkendt i maj 2025 – og som Repræsentantskabet har tilsluttet sig – til konkret handling i hele organisationen. Der er udarbejdet en konkret og operationel handleplan, der allerede nu arbejdes ud fra – og du som direktør får et væsentligt ansvar for kommer i mål.

Modernisere organisationen og sikre en fortsat relevans: Som direktør får du en central rolle i at fortsætte arbejdet med modernisering og professionalisering af Fællessekretariatet og sikre, at organisationen fortsat er relevant og attraktiv for både nuværende og kommende Mariehjem, jf. ovenfor nævnte Fremtids- og Udviklingsstrategi samt tilhørende handleplan. Du skal lede arbejdet med at styrke kompetencerne i Fællessekretariatet, så enheden lever op til de stigende krav om professionalisering og effektivitet i den private velfærdssektor. Det indebærer blandt andet at fremme digitalisering og systematiske og automatiserede arbejdsgange, samt at understøtte medarbejdernes løbende kompetenceudvikling og tiltrække nye kompetencer, når der opstår ledige stillinger. Dit ansvar bliver at sikre, at sekretariatet er rustet til at navigere i en mere kompleks virkelighed, hvor kvalitet og økonomisk styring er afgørende, og hvor Mariehjemmene fortsat kan udvikle sig og skabe værdi for beboere og samfund.

Profil – det vi søger hos dig

Den kommende direktør skal være en erfaren og strategisk orienteret leder med blik for både drift og udvikling. Direktøren skal kunne balancere økonomisk ansvarlighed og faglighed med værdibaseret ledelse og have evnen til at omsætte strategier til konkrete handlinger i en kompleks og foranderlig velfærdssektor.

Faglige kvalifikationer og erfaringsbaggrund

Vi forventer, at du har en relevant akademisk uddannelse gerne suppleret med en lederuddannelse på diplom- eller masterniveau. Erfaring fra kommunal eller anden politisk styret organisation er en fordel, men erfaring indenfor andre private eller offentligt regulerede virksomheder er også relevant. Forståelse for og erfaring med økonomistyring, drift og organisatorisk udvikling er centralt. Som leder skal du både have strategisk og operationel erfaring – det vil sige evnen til at arbejde langsigtet og samtidig kunne håndtere den daglige drift effektivt, sikkert og med høj kvalitet. Erfaring med at gennemføre motiverende og engagerende forandrings- og forbedringsprocesser samt modernisering af organisationer er væsentlig, især i forhold til digitalisering og professionalisering af Fællessekretariatet.

Ledelsesmæssige og personlige kompetencer:

Relationsskabende og kommunikativ stærk

Som direktør skal du evne at formidle klart og tydeligt – mundtligt og skriftligt til forskellige interessenter, herunder Fondsbestyrelsen, medarbejdere samt forstandere og lokalbestyrelser på hjemmene. Samtidig skal du være en samlende, åben og tillidsskabende leder, der sikrer sammenhængskraft og en fælles retning blandt mange selvstændige enheder. Du skal derfor evne at skabe og vedligeholde stærke relationer for at understøtte og fastholde et godt og tillidsfuldt samarbejde på tværs af organisationen. Du skal synes, det er vedkommende og vigtigt at indsamle, forny og formidle den 'gode historie' om Mariehjemmene til gavn for den fremadrettede konsolidering og udvikling.

Strategisk tænkende og implementeringsstærk

Som person skal du være analytisk og evne at gennemskue komplekse problemstillinger, identificere forbedrings- og udviklingsmuligheder samt formulere en klar retning for organisationen. Stillingen sætter videre krav til, at du skal være handlekraftig og resultatorienteret, så strategier og mål ikke blot forbliver planer, men omsættes til konkrete handlinger og resultater i praksis. Det indebærer en evne til at drive forandringer mod målet – også når der opstår modstand eller uforudsete udfordringer. Endelig skal du både prioritere fokus på mål og retning samt etablere involverende processer, hvor du går forrest med en klar interesse for Mariehjemmenes vilkår, behov og ønsker.



Struktureret og driftssikker ledelse

Som kommende direktør skal du være garant for, at organisationen fungerer effektivt og stabilt i hverdagen, at der er styr på økonomi og administration, og at der løbende arbejdes med at forbedre processer og arbejdsgange. Du skal med andre ord evne at skabe ro, struktur og kvalitet – og samtidig være i stand til at lede organisationen sikkert gennem forandringer og udvikling. Det kræver personlig vedholdenhed og en evne til at opbygge og fastholde et vel fungerende team samt at skabe tryghed gennem en tydelig, involverende og driftssikker ledelsesstil.

Politisk tæt og eksternt samarbejde

Du skal som direktør have en veludviklet forståelse for de politiske og organisatoriske dynamikker, der præger social-, ældre- og handicapområdet. Du skal evne at navigere sikkert i et organisatorisk og politisk landskab med mange forskellige og til tider modsatrettede interesser – både internt og eksternt – og opbygge tillidsfulde relationer til eksterne aktører som fx kommuner og forvaltninger. Dette indebærer evnen til at forhandle og afstemme forventninger mellem mange forskellige interessentgrupper med forskellige behov.

Om ansættelsesprocessen

Du kan søge stillingen på www.muusmann.com/stillinger.

Tidsplan

Der er planlagt følgende forløb for rekrutteringen, som ansøgere bedes notere, idet der ikke kan påregnes afvigelser herfra.

Ansøgningsfrist

Søndag den 23. november 2025

1. samtaler

Fredag den 28. november 2025

2. samtaler og referencer

Tirsdag den 9. december 2025

Udvælgelsesmøde

Onsdag den 26. november 2025

Testforløb

Tirsdag den 2. december 2025

Forventet tiltrædelse

1. marts 2026/1. april 2026

Testforløb og referencer

Mellem de to samtalerunder gennemfører MUUSMANN et testforløb, der omfatter:

- En selvbeskrivelsestest (Saville Wave Professional Styles)
- En kognitiv test (Saville Swift)
- En opfølgende testsamtale med udgangspunkt i ovenstående

På baggrund af testforløbet udarbejder MUUSMANN en testrapport, der indeholder:

- En vurdering af dine kompetencer i forhold til stillings- og kompetenceprofilen
- En vurdering af dine ledelsesmæssige styrker og udfordringer i forhold til det konkrete job
- Et antal udviklingspunkter for dig som leder i den konkrete stilling

Du vil få testrapporten tilsendt inden 2. samtalerunde, ligesom ansættelsesudvalget får mulighed for at læse den inden samtalen.

I forbindelse med 2. samtalerunde vil du skulle forberede besvarelsen af en case, som du skal præsentere til samtalen.

Efter 2. samtalerunde indhenter vi også referencer for at validere oplysninger og vurderinger. Vi indhenter typisk tre referencer, og det sker i alle tilfælde efter forudgående aftale med dig.

Ansættelsesudvalget

Formand for Fondsbestyrelsen

Anette Damgaard

Næstformand i Fondsbestyrelsen

Philip Nadelmann

Medlem af Fondsbestyrelsen og formand for Cecilie Maries bestyrelse

Margrete Pump

Medlem af Fondsbestyrelsen og formand for Selma Maries bestyrelse

Hans Andersen

Medlem af Fondsbestyrelsen og formand for Birthe Maries bestyrelse

Bent Suhr

Medlem af Fondsbestyrelsen og formand for Lykke Maries bestyrelse

Henrik Povl Eriksen

Forstandervalgt medlem af Fondsbestyrelsen og forstander på Cecilie Marie

Lone Nørholm

Medarbejdervalgt medlem af Fondsbestyrelsen og ansat på Selma Marie

Charlotte Luna Elsted

Yderligere information

For yderligere information er du velkommen til at kontakte:



Anette Damgaard

Formand for Fondsbestyrelsen

Tlf.: 91 37 31 14



Vibeke Normann Andersen

Direktør i MUUSMANN

Tlf.: 91 35 62 02

Du kan også læse mere om Fonden Mariehjemmene her: www.fonden.mariehjem.dk