

# Stillings- og kompetenceprofil



RANDERS

Arbejdsmarkedschef  
Randers Kommune

April 2026

muus  
mann

## Randers Kommune – det får du hos os

Randers Kommune er en ambitiøs kommune i markant vækst og udvikling. Kommunen er en af Danmarks største, har lige rundet 100.000 indbyggere og et areal på ca. 750 kvadratkilometer.

Randers Kommune ligger i det kron- og østjyske smørhul og grænser på flere sider ud til vand med en samlet kystlinje på 103 km mod Mariager Fjord, Kattegat og Randers Fjord. Kommunen er begunstiget af en smuk og varieret natur og Gudenåen løber gennem kommunen med delta ved Randers by, inden udmundingen i Randers Fjord.

Randers er en geografisk stor kommune og er kendetegnet med en stor central by, stærke oplandsbyer og et attraktivt landdistrikt med levende mindre byer og flot natur. Over en tredjedel af kommunens indbyggere bor uden for Randers by og mange områder har levende og aktive lokalsamfund, der er omdrejningspunkter for positive udviklinger.

Kommunen har en veludbygget infrastruktur i tilknytning til E45 og veletablerede tog- og busforbindelser til Aarhus, Aalborg, Viborg og Aarhus Lufthavn. Randers by har et stærkt erhvervsliv, et driftigt handelsliv, hyggelige handeleggader og huser samtidig mange arbejdspladser, uddannelser og servicetilbud. Byen er et socialt og kulturelt mødested – et kraftcenter og en katalysator for udvikling og vækst i hele Randers Kommune og i dele af Region Midtjylland.

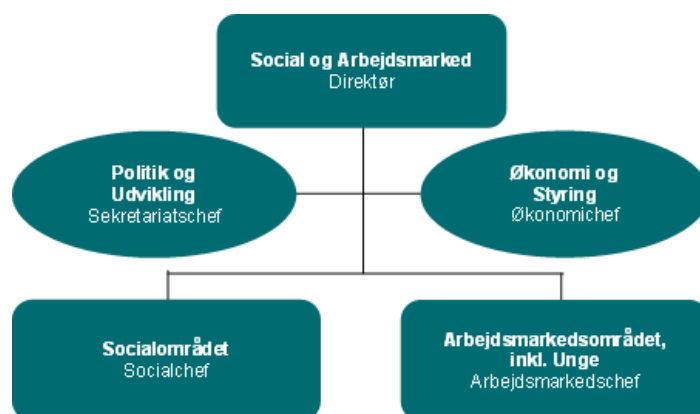
Det er vigtigt for kommunen at være kendt for en åben kultur, der prioriterer at levere så høj kvalitet som muligt i serviceydelse til borgerne. Kommunen ønsker at være en offentlig virksomhed, der udvikler sig i tæt samspil med det omgivende samfund – borgere, erhvervsliv, organisationer, foreninger, civilsamfund og andre offentlige aktører.

### Social og Arbejdsmarked

Social og Arbejdsmarked er en meget veldreven fagforvaltning med kompetente og engagerede chefer, ledere og medarbejdere. Forvaltningen er kendt for et højt fagligt niveau og for at tænke nyt og utraditionelt. Randers Kommune lægger vægt på at være på forkant med den faglige udvikling på social- og arbejdsmarkedsområdet. Dette sker ved udviklingsprojekter i egen organisation, ligesom vi forsøger at sætte en landspolitisk dagsorden på social- og arbejdsmarkedsområdet f.eks. i 6-by-samarbejdet (samarbejde mellem de 6 største byer i Danmark).

Social og Arbejdsmarked består af socialområdet og arbejdsmarkedsområdet (pr. 1. januar 2026 inkl. ungeområdet) samt et sekretariat med to afdelinger, henholdsvis Politik og Udvikling samt Økonomi og Styling. Arbejdsmarkedsområdet omfatter udover beskæftigelsesområdet også UU, Sprogcenter Randers, Ydelseskontoret og Borgerservice og er organiseret i [fire centre](#) med hver deres centerleder, der refererer til dig. Aktuelt er forvaltningen i gang med en justering af organisationsstrukturen bl.a. med afsæt i overdragelse af ungeområdet til Social og Arbejdsmarked samt med baggrund i de nye muligheder beskæftigelsesreformen har skabt.

### Organisationen



## **Personale- og ledelsespolitik, værdigrundlag og Randersmodellen**

[Personale- og Ledelsespolitikken](#) har til formål at støtte gode vilkår og udviklende rammer for medarbejderne. Den skal medvirke til et godt arbejdsmiljø og understøtte den attraktive arbejdsplads for vores nuværende medarbejdere og ledere samt bidrage til at tiltrække og fastholde de mange nye medarbejdere, som vi får brug for i fremtiden.

Politikken udgør sammen med kommunens [værdigrundlag](#) og styringsmodel – [Randersmodellen](#) – rammen for det arbejde og det samarbejde, alle medarbejdere og ledere i Randers Kommune indgår i hver dag. Dette samarbejde omhandler både kontakten til borgerne, mellem kollegaerne samt mellem ledere og medarbejdere.

### **Reference- og ansættelsesforhold**

Som arbejdsmarkedschef refererer du til social- og arbejdsmarkedsdirektøren Runa Steinfeldt. Løn-niveauet er op til forhandling efter kandidatens kvalifikationer og tager afsæt i grundløn trin 52 plus et grundlønstillæg på årligt 19.400 kr. (31.3.2000-niveau). Dertil kommer en pensionsindbetaling på 20,74%.

## **Opgaver – det du skal hos os**

### **Ledelse, drift og udvikling af arbejdsmarkedsområdet**

Du vil få ansvar for at sikre udvikling, optimering og kvalitetssikring af driften på arbejdsmarkedsområdet, hvor du med faglig indsigt og god forståelse for lovgivning, rammevilkår og handlemuligheder skal kunne prioritere ressourcerne på tværs af området. Hertil skal du understøtte centerlederne i at udføre deres eget ledelsesrum, så det sikres, at forandringer implementeres helt ud i yderste led af organisationen.

Som arbejdsmarkedschef indgår du i chefgruppen i Social og Arbejdsmarked og skal i den sammenhæng bidrage til en arbejdsform og et samspil, hvor man taler og tænker med udgangspunkt i en helhedstilgang til at løse opgaverne.

Samspil og samarbejde med medarbejderne, herunder i MED-systemet, skal have høj prioritet, og du forventes at praktisere en tydelig, tillidsfuld og involverende tilgang i den sammenhæng som grundlag for at skabe holdbare resultater, høj kvalitet og et attraktivt arbejdsmiljø.

### **Fremtidens Randers og beskæftigelsesreformen**

I tæt samspil med direktøren, øvrige chefer, ledere og medarbejdere skal du bidrage til realiseringen af Randers Kommunes politiske visioner og målsætninger på arbejdsmarkedsområdet. Dertil spiller arbejdsmarkedsområdet en afgørende rolle i udmøntningen af den strategiske plan for [Fremtidens Randers Kommune](#), hvor du skal bidrage til at udvikle og implementere indsatser, der skaber værdi for borgerne og for den samlede kommune.

Som arbejdsmarkedschef har du en vigtig opgave i det igangværende arbejde med beskæftigelsesreformen. Mange opgaver skal løses på nye måder og områdets grundlæggende succeskriterier er forandret. Det kalder på et stort fokus på både faglig udvikling og kompetenceudvikling af hele organisationen. Du skal derfor sikre styringen af reformens indsatser og de målsætninger som arbejdsmarkedsområdet bliver bedømt på, så vi på bedst mulig vis kan udføre vores kerneopgave – at få vores borgere i beskæftigelse. Det kræver ledelse og evnen til at skabe transparens og klarhed om processerne, så ledere og medarbejdere motiveres og er trygge ved processen, så der skabes følgeskab hele vejen rundt.

### **Samarbejde på tværs – en del af holdet**

Som arbejdsmarkedschef vil du fungere som tæt samarbejds- og sparringspartner for social og arbejdsmarkedsdirektøren og de øvrige chefer, når det er relevant, efterspurgt og påkrævet. Du skal bidrage til at styrke det tværfaglige og helhedsorienterede arbejde ved både at kunne udfordre og skabe følgeskab. Du skal fastholde en kultur, hvor det er naturligt at samarbejde med andre med det fælles mål at finde de bedste løsninger for Randers Kommunes borgere og virksomheder.

Dertil er der en central opgave for dig som arbejdsmarkedschef i at være brobygger til Randers Kommunes erhvervsliv i et tæt samspil med den nye erhvervsdirektør og erhvervsenhed. Du skal opbygge og vedligeholde gode relationer til virksomheder, uddannelsesinstitutioner og faglige organisationer med henblik på at styrke samarbejdet om beskæftigelsesindsatsen.

### **Økonomi – et fælles ansvar på tværs af kommune**

Som chef har du ansvar for overholdelse af budgettet på arbejdsmarkedsområdet og de økonomiske påvirkninger, der er på tværs af forskellige områder i administrationen. Heri ligger der et ansvar for at sikre effektive styringskæder og beslutningsprocesser samt systematisk budgetopfølgning, hvor der handles proaktivt og rettidigt i forhold til eventuelle udfordringer.

Det er her vigtigt, at du har et helhedsperspektiv på Randers Kommune og medvirker til, at prioriteringen af den samlede økonomi mellem områder afspejler, hvad der er bedst for kommunens borgere. Det kræver blik for, hvordan vi optimerer processer og får mest muligt ud af ressourcerne.

### **Politisk samspil**

Beskæftigelsesreformen giver kommunerne større frihed i tilrettelæggelsen af beskæftigelsesindsatserne. Politikerne skal derfor klædes på til at kunne træffe beslutninger inden for det øgede politiske handlerum. Som arbejdsmarkedschef deltager du i udvalgsmøder og du har til ansvar at udarbejde fagligt solide beslutningsgrundlag, der giver politikerne mulighed for – på et oplyst grundlag – at træffe de beslutninger, der er bedst for Randers Kommune.

Det er vigtigt, at den politiske betjening hviler på et fagligt sikkert og transparent grundlag. Der skal bl.a. foretages en fremlæggelse af beslutningsmuligheder for udvalgene for derigennem at understøtte politikernes opgave med at lede udviklingen på området.

## Profil – det vi søger hos dig

Vi søger en arbejdsmarkedschef, der har de rette kompetencemæssige forudsætninger i forhold til at kunne begå sig sikkert på et strategisk niveau i en politisk styret organisation. En chef med ambitioner for at skabe resultater i Randers Kommunes beskæftigelsesindsats til gavn for borgerne og motivation for at gøre det i et tæt fællesskab med både interne og eksterne samarbejdspartnere.

### Kvalifikationer – ledelsesmæssige, faglige og erfaringsmæssige

Som arbejdsmarkedschef forventer vi, at du har stor kommunal erfaring og en bred indsigt i de kommunale kerneopgaver på arbejdsmarkedsområdet med en god forståelse for både drift og udvikling. Ligeledes skal du have indsigt i og flair for sikker budget- og økonomistyring.

Du skal forstå de centrale økonomiske sammenhænge på arbejdsmarkedsområdet og have den nødvendige faglige baggrund for at kunne stille de "rigtige" spørgsmål og vurdere sammenhængene mellem indsatser og effekter.

Vi forventer, at du har ledererfaring, gerne erfaring med ledelse af ledere samt indsigt i professionel politisk rådgivning og betjening.

### Ledelsesmæssige og personlige kompetencer

Derudover vil vi lægge vægt på følgende ledelsesmæssige og personlige kompetencer:

#### Relationsstærk og samspilsorienteret

Som chef skal du have stærke relationelle og kommunikative kompetencer for at lykkes med at skabe de ønskede resultater i samspil med det politiske system og den ledelsesmæssige, faglige og administrative organisation. Du skal være imødekommende, lyttende og fleksibel med et godt overblik og fokus på at løse problemer i fællesskab. Som chef skal du kunne sætte rammerne for, at det tværfaglige og tværororganisatoriske samarbejde og forstå nødvendigheden af helhedsorienterede indsatser og sammenhænge mellem beskæftigelsesområdet og øvrige aktører til gavn for borgere og virksomheder.

#### Udviklingsorienteret og implementeringsstærk

Som chef for arbejdsmarkedsområdet er det vigtigt, at du med et strategisk blik løbende kan udvikle beskæftigelsesområdet inden for de overordnede rammer. Du skal have udsyn og kunne bidrage med nye ideer og kunne omsætte politiske mål og visioner til ny praksis. Du skal kunne sætte tingene i perspektiv og samtidig sikre konkret fremdrift og udvikling med fokus på at nye tiltag skal have tid til at "slå rødder" i hele organisationen, så der kan skabes et naturligt følgeskab til processen samtidig med, at processerne bliver fulgt til dørs.

#### Handlekraft

Du skal som chef være handlekraftig, når der er behov for det, idet du skal formå at finde den rette balance mellem inddragelse og nødvendigheden af at skabe fremdrift. Du skal kunne facilitere processer, træffe beslutninger og stå ved dem – også når de møder modstand i organisationen eller omverdenen – og støtte centerlederne i deres eksekvering af fælles beslutninger. På baggrund af en stærk faglighed og personlig integritet skal du kunne skabe gejst og følgeskab til de forandringer, som beskæftigelsesområdet står overfor. Du skal interessere dig for dine ledere og medarbejdere og de udfordringer, som de oplever i hverdagen.

#### Tydelig kommunikation

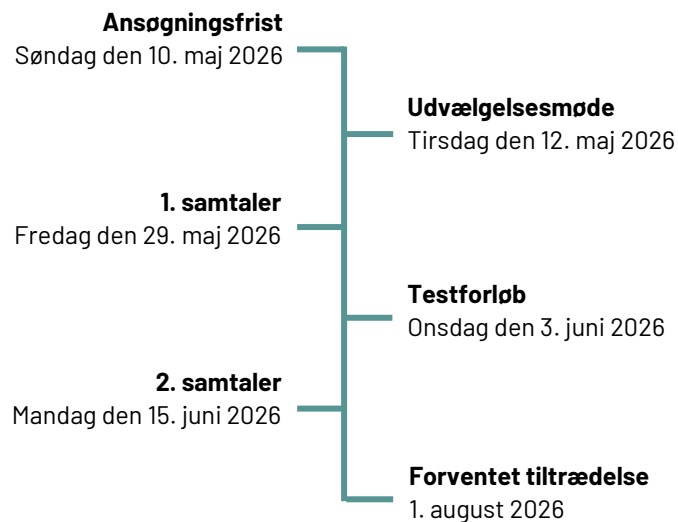
Kommunikationen skal være åben og tydelig og samspillet skal præges af ærlighed og troværdighed i alle henseender. Du skal kunne udmønte et naturligt og nærværende lederskab af arbejdsmarkedsområdet, hvor synlighed i forhold til hele organisationen prioriteres. Du skal praktisere en transparent og involverende ledelsesstil og gennem en inddragende ledelsesform opnå respekt i organisationen og følgeskab til forandringer og beslutninger. Du skal lytte og lade dig inspirere af både ledere og medarbejdere og turde give noget af dig selv i mødet med andre.

## Om ansættelsesprocessen

Du kan søge stillingen gennem MUUSMANN [her](#).

### Tidsplan

Der er planlagt følgende forløb for rekrutteringen, som ansøgere bedes notere, idet der ikke kan påregnes afvigelser herfra.



### Testforløb og referencer

Mellem de to samtalerunder gennemfører MUUSMANN et testforløb, der omfatter:

- En personlighedstest (NEO PI-3)
- En intelligencetest (IST Screening (Intelligence Structure Test))
- En opfølgende testsamtale med udgangspunkt i ovenstående

På baggrund af testforløbet udarbejder MUUSMANN en testrapport, der indeholder:

- En vurdering af dine kompetencer i forhold til stillings- og kompetenceprofilen
- En vurdering af dine ledelsesmæssige styrker og udfordringer i forhold til det konkrete job
- Et antal udviklingspunkter for dig som leder i den konkrete stilling

Du vil få testrapporten tilsendt inden 2. samtalerunde, ligesom ansættelsesudvalget får mulighed for at læse den inden samtalen.

I forbindelse med 2. samtalerunde vil du skulle forberede besvarelsen af en case, som du skal præsentere til samtalen.

Efter 2. samtalerunde indhenter vi også referencer for at validere oplysninger og vurderinger. Vi indhenter typisk tre referencer, og det sker i alle tilfælde efter forudgående aftale med dig.

## Ansættelsesudvalget

**Direktør for social og arbejdsmarked**  
Runa Steinfeldt

**Chef for økonomi og styring**  
Jan Kjeldmann

**Centerleder for Jobrettet Udvikling**  
Per Damgaard Petersen

**Arbejds miljørepræsentant**  
Henrik Bach Nielsen

**Chef for Personale og HR**  
Maria Sofia Schou

**Centerleder for Borgerservice, Ydelse  
og Digitalisering**  
Birgitte Guldborg

**Tillidsrepræsentant**  
Jane Hartvig Hansen

## Yderligere information

For yderligere information er du velkommen til at kontakte:



**Runa Steinfeldt**  
Direktør for Social og Arbejdsmarked  
Tlf.: 30 34 22 73



**Carsten Søgaard**  
Adm. direktør i MUUSMANN  
Tlf.: 30 30 28 81

Du kan også læse mere om Randers Kommune på [www.randers.dk](http://www.randers.dk)

---