

Stillings- og kompetenceprofil



SKIVEKOMMUNE

Direktør for Teknik, Miljø
& Udvikling

Skive Kommune

Maj 2026

**muus
mann**

Skive Kommune – det får du hos os

Skive Kommune har en vision om en egn i vækst og udvikling baseret på aktive fællesskaber, helheds-tænkning og samskabelse, hvor vi i et forpligtende fællesskab med borgere, virksomheder og øvrige sam-fundsaktører, udvikler rammen om et godt liv for den enkelte.

Visionen har sin rod i fortællingen [RENT LIV](#). Det er fortællingen om en egn, der i fem årtier er gået forrest med bæredygtig energi, og som i dag skaber vækst og udvikling gennem grønne handlinger. En egn, der er kendetegnet af stærke fællesskaber og en helt særlig entreprenørånd, hvor vi får ting til at ske. Sammen udvikler vi en egn i balance – miljømæssigt, mentalt og menneskeligt. Vi kalder det RENT LIV.

Vi søger lige nu en direktør for Teknik, Miljø & Udvikling, der med stort engagement vil medvirke til at indfri kommunens ambitioner.

Som direktør vil du:

- Indtræde i en organisation med en samarbejdskultur kendetegnet ved en uformel omgangstone og med et stærkt fælles værdigrundlag, som er: *Udvikling, Trivsel og Ordentlighed*. Du kan læse mere om værdi- og ledelsesgrundlag [her](#).
- Få ansvar for et spændende område, hvor der arbejdes med en blanding af både drifts- og myn-dighedsrelaterede opgaver, men også med en omfattende udviklingsdagsorden og projektori-entereede opgaver.
- Indgå i en velfungerende direktion, der har stærkt fokus på helheden og arbejder tæt sammen.
- Få ansvaret for mange udfordrende og spændende opgaver, der vil stille store krav til dine ledel-smæssige, faglige og menneskelige kompetencer.

Det gør Skive Kommune til et godt sted at arbejde og til et sted, hvor du kan gøre en forskel.

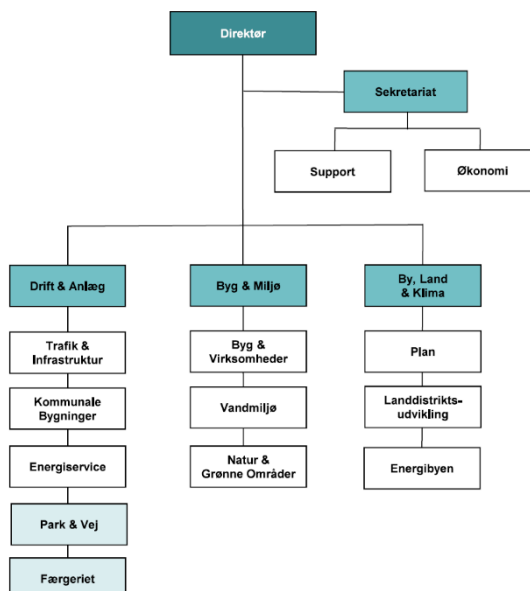
Organisationen

Den øverste administrative ledelse i Skive Kommune består af kommunaldirektøren, der har ansvaret for et antal stabsfunktioner, og tre direktører med ansvar for hver deres fagområde. Der er ca. 230 medarbejdere i Teknik, Miljø & Udvik-ling, som består de tre afdelinger, Drift & Anlæg, Byg & Miljø og By, Land & Klima, samt et sekreta-riat.

Du kan læse mere om den samlede organisering på [Skive Kommunes Hjemmeside](#).

Reference- og ansættelsesforhold

Som direktør for Teknik, Miljø & Udvikling refererer du til kommunaldirektøren. Ansættelse sker på kontraktvilkår.





Opgaver - det du skal hos os

Som direktør for Teknik, Miljø & Udvikling har du det øverste ansvar for drift, udvikling og ledelse af forvaltningens samlede opgaver, og skal med afsæt i en helhedsorienteret tilgang varetage ledelsesopgaven, i tæt samspil med forvaltningens afdelingschefer. Du bliver direktør for et område med en markant udviklingsdagsorden, store projekter og en omfattende drift, og skal sikre den rette balance i alle disse opgaver, med blik for en agil ressourcestyring samt styring af økonomien. I et tæt samspil med de politiske udvalg skal du sætte en tydelig retning for den videre udvikling af Teknik, Miljø & Udvikling og derigennem sikre sammenhængskraft i både opgaveløsningen og forvaltningen som helhed.

Ledelse

Som direktør skal du sætte retningen for og sikre den faglige kvalitet i forvaltningen, og understøtte en borgerorienteret kultur, med fokus på at sikre et højt serviceniveau i overensstemmelse med kommunens ledelsesgrundlag. Hertil vil det være din opgave at sikre, at de besluttede retningslinjer for god sagsbehandling er opdaterede i hele kommunen, så alle borgerne oplever den samme service og kvalitet i kommunens opgaveløsning, uanset hvem de er.

Du bliver leder for et område med høj faglighed og bred specialistviden, både blandt chefer, ledere og medarbejdere. Det sætter krav til din ledelse, hvor det er vigtigt, at du evner at give plads og rum til, at afdelingscheferne kan udfolde deres viden, faglighed og perspektiver i et inddragende og konstruktivt samspil. For at skabe de bedste forudsætninger for Skive Kommune som organisation, kræver det, at afdelingscheferne har et tilstrækkeligt ledelsesrum, hvor de i væsentligt omfang kan løse opgaver og udfordringer, når de opstår, uden at du skal involveres.

Du skal kunne se dig selv i en arbejdskultur kendetegnet ved, at intet kommer af sig selv, og at der skal arbejdes for tingene, men også at man hjælper hinanden på kryds og tværs, når der er behov for det. Du skal være garant for sikker styring af økonomien og kunne bidrage med sparring til direktør kollegaer. Også i MED-organisationen skal samspillet med medarbejderne være nærværende, engagerende og have høj prioritet. Samarbejdet i MED skal bruges aktivt, udvikles og bruges som en forudsætning for at skabe gode resultater.

Politisk betjening

Som direktør for Teknik, Miljø & Udvikling har du ansvaret for at betjene tre politiske udvalg – Klima-, Teknik- og Miljøudvalget, Erhvervs-, Turisme- og Arbejdsmarkedsudvalget samt Udviklingsudvalget. Hertil har du et stort ansvar i betjeningen af flere § 17.4-udvalg – Landdistriktsudvalget, Byudviklingsudvalget, Udvalget for Grøn Trepert og Ø-udvalget. Du kan læse mere om de aktuelle udvalgsdagsordener samt kommissorier for § 17.4-udvalg [her](#).

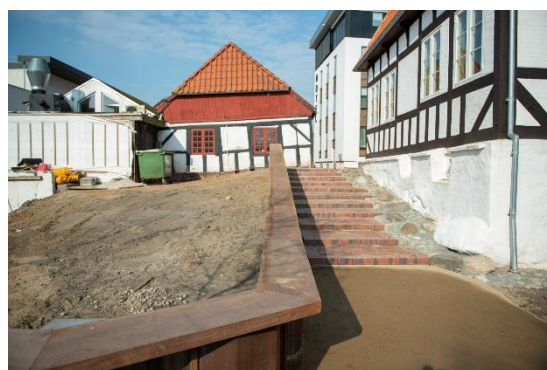
Det er vigtigt, at denne udvalgsbetjening hviler på et fagligt sikkert og transparent grundlag og udmøntes ligeværdigt i forhold til udvalgets medlemmer. Der skal bl.a. foretages en balanceret fremlæggelse og prioritering af det politiske handlerum for udvalgene, ligesom konsekvenserne af de forskellige muligheder skal være tydelige, for at understøtte udvalget beslutningskraft i den politiske ledelse af Teknik, Miljø & Udvikling.

Som direktør spiller du en vigtig rolle i forhold til at oversætte de politiske prioriteringer og beslutninger til organisationen og du skal samtidig være garant for, at politikerne til enhver tid har føling med, hvad der rører sig i både forvaltningen og kommunen. Der er således tale om en vigtig oversættelsesopgave både opadtil og nedadtil. Du bliver en helt central brobygger mellem det politiske niveau og administrationen samt i relation til borgere, erhvervsliv og øvrige interessenter. I den forbindelse må du forvente en del mødeaktivitet, som også ligger udenfor normal arbejdstid.

Udvikling og Drift

Byrådet i Skive Kommune har store ambitioner, der med udgangspunkt i fortællingen [RENT LIV](#) bl.a. kommer til udtryk i [Plan- og udviklingsstrategi 2022](#), [Skiveegnens vækststrategi 2021](#), [Bosætningsstrategi 2020](#) og [Skive 2050 Klimahandlingsplan](#). Som direktør har du en væsentlig rolle i realiseringen og den løbende revidering af disse planer/strategier, herunder at deltage i de aktiviteter, som gennemføres i regi af bl.a. [BigBlue Skive](#), [Business Skive](#), [GreenLab Skive](#) m.fl.

Du skal evne at balancere et område med mange projekter og sideløbende aktiviteter, der samtidig varetager omfattende daglige myndigheds- og driftsopgaver. Som direktør skal du sikre den rette balance mellem en ambitiøs udvikling af Skive Kommune og en robust og velfungerende drift, der bygger på en bæredygtig økonomi- og ressourcestyring. Du skal kunne lave en tydelig prioritering i forvaltningens mange opgaver og skabe de optimale rammer for at vi kan lykkes med opgaverne. Du skal derfor også være i tæt kontakt med politikere, borgere, erhvervsliv og andre samarbejdspartnere med henblik på at være på forkant med nye udviklinger og muligheder, der kan skabe værdi for Skive Kommune.



Som direktør i Skive vil du hurtigt mærke den særlige Skiveånd, der ligger bag rigtig meget af det, der sker på egnen og som gennemsyrrer måden, vi udvikler Skiveegnen på i fællesskab, både i foreningerne, erhvervslivet, på uddannelsesinstitutionerne og kulturlivet. Du skal derfor være udadvendt i forhold til kommunens mange samarbejdspartnere. Det gælder både det lokale erhvervsliv, uddannelsesinstitutioner, interesseorganisationer, borgergrupper m.fl., der interesserer sig for udviklingen i Skive Kommune. Du skal bidrage til at skabe forståelse for de muligheder der er i Skive Kommune og til at navigere i de udfordringer, der kan opstå i forbindelse med kompleks lovgivning på forvaltningsområdet.



Profil – det vi forventer af dig

Som direktør for Teknik, Miljø & Udvikling skal du have udsyn, og formå at se nye muligheder, med henblik på at skabe ambitiøs udvikling på direktørområdet og i Skive Kommune. Vi forventer, at du har interesse for og kendskab til direktørområdet, som omfatter helt særlige plan- og udviklingsopgaver, udvikling af landdistrikter samt en kompleks samling af opgaver på miljø- og teknikområdet, herunder lovgivning og regler for området og for den kommunale forvaltning. Derudover rummer forvaltningen ansvaret for kommunens erhvervsfremme, herunder arbejdet med en ny vækststrategi baseret på stærke partnerskaber med aktører indenfor fokusområderne.

Det kræver solide analytiske kompetencer, indsigt og interesse for kommunaløkonomi samt økonomi- og ressourcestyring, herunder budgetlægning og komplekse prioriteringsopgaver i forbindelse med f.eks. anlægsprojekter.

Du skal derudover have interesse for og lyst til at engagere dig i relations dannende arrangementer og møder med erhvervsliv og kulturinstitutioner også udenfor normal arbejdstid.

Kvalifikationer – ledelsesmæssige, faglige og erfaringsmæssige

Du skal have stor erfaring fra en politisk styret organisation samt indsigt i professionel politisk rådgivning og betjening. Vi forventer, at du kan navigere sikkert i det kommunalpolitiske system.

Du forventes at have ledererfaring fra en ledelsesposition på et højt organisatorisk niveau samt dokumentation af relevante resultater i tidligere stillinger. Stillingen fordrer et robust og balanceret ledelsesmæssigt fundament. Derfor må du meget gerne have et afklaret og tydeligt personligt ledelsesgrundlag.

Ledelsesmæssige og personlige kompetencer

Derudover vil vi lægge vægt på følgende ledelsesmæssige og personlige kompetencer:

Relationsstærk og samspilsorienteret

Dine relationelle kompetencer skal være udtalte, så du på kompetent og rolig vis formår at skabe og indgå i relationer kendetegnet ved stor gensidig tillid, hvad enten det gælder politikere, ledere og medarbejdere eller eksterne interessenter. Du skal være samspilsorienteret, lyttende og kunne bygge bro mellem de mange, der har interesser i Skive Kommune. Du skal kunne se dig selv i Skiveånden og have forståelse for, at vi kun lykkes i Skive Kommune, hvis vi er sammen om opgaverne og selv tydeligt signalerer en vilje og lyst til samarbejde.

God dømmekraft og politisk tæft

Du skal have sikker dømmekraft i forhold til at vide, hvad der er det rigtige at gøre i en given situation, og hvem der skal inddrages hvornår og hvordan. Heri ligger, at du skal kunne navigere med en tydelig forståelse for de underliggende politiske dynamikker. Du skal være proaktiv og sikker i vurderingen af, hvornår en sag har politisk indhold samt være en lydhør og konstruktiv medspiller, når politiske ønsker skal omsættes til konkrete tiltag og indsatser. Du skal loyalt kunne formidle det politiske beslutningsrum med en løsningsorienteret tilgang, men også kunne stå fast, når noget reelt ikke er muligt enten ressourcemæssigt eller lovgivningsmæssigt.

Struktureret og systematisk

Du skal være struktureret, systematisk og kunne sætte en tydelig retning for området og med sikker hånd styre og gennemføre større udviklingsprojekter f.eks. anlægsprojekter. Det forudsætter også en person, der kan prioritere i opgaverne, så det sikres, at ambitioner og ressourcer hænger sammen. Du skal kunne sætte tingene i perspektiv og samtidig sikre konkret fremdrift og udvikling med fokus på at nye tiltag skal have tid til at "slå rødder" i hele organisationen, så der kan skabes et naturligt følgeskab til processen samtidig med, at du sikrer at processerne bliver fulgt til dørs.

Tydelig kommunikation

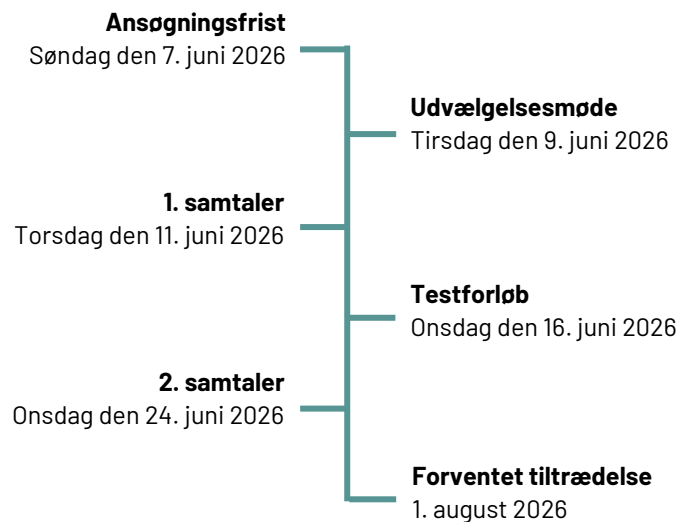
Du skal med udgangspunkt i din faglige og ledelsesmæssige integritet have gennemslagskraft i forhold til både det politiske niveau og administrationen. Du skal med stærke kommunikative kompetencer tydeligt kunne formidle, hvad der er spil i en given sag, så der træffes gode og hensigtsmæssige beslutninger, og så beslutninger føres ud i livet i overensstemmelse med intentionerne. Du skal være en nærværende leder med fingeren på pulsen i forhold til, hvad der rører sig i organisationen og praktisere en transparent og involverende ledelsesstil, der gennem en inddragende ledelsesform kan opnå følgeskab til forandringer og beslutninger.

Om ansættelsesprocessen

Du kan søge stillingen gennem MUUSMANN [her](#).

Tidsplan

Der er planlagt følgende forløb for rekrutteringen, som ansøgere bedes notere, idet der ikke kan påregnes afvigelser herfra.



Testforløb og referencer

Mellem de to samtalerunder gennemfører MUUSMANN et testforløb, der omfatter:

- En personlighedstest (NEO PI-3)
- En intelligencetest (IST Screening (Intelligence Structure Test))
- En opfølgende testsamtale med udgangspunkt i ovenstående

På baggrund af testforløbet udarbejder MUUSMANN en testrapport, der indeholder:

- En vurdering af dine kompetencer i forhold til stillings- og kompetenceprofilen
- En vurdering af dine ledelsesmæssige styrker og udfordringer i forhold til det konkrete job
- Et antal udviklingspunkter for dig som leder i den konkrete stilling

Du vil få testrapporten tilsendt inden 2. samtalerunde, ligesom ansættelsesudvalget får mulighed for at læse den inden samtalen.

I forbindelse med 2. samtalerunde vil du skulle forberede besvarelsen af en case, som du skal præsentere til samtalen.

Efter 2. samtalerunde indhenter vi også referencer for at validere oplysninger og vurderinger. Vi indhenter typisk tre referencer, og det sker i alle tilfælde efter forudgående aftale med dig.

Bedømmelsesudvalget

Borgmester

Alfred Brunsgaard

1. Viceborgmester og formand for Klima-, Teknik- og Miljøudvalget

Preben Andersen

Formand for Udviklingsudvalget

Goska Rasmussen

Formand for Erhvervs-, Turisme- og Arbejdsmarkedsudvalget

Gregers Frederiksen

2. Viceborgmester

Kim Jepsen

Økonomiudvalgsmedlem

Per Jeppesen

Økonomiudvalgsmedlem

Bettina Bugge

Økonomiudvalgsmedlem

Jannie Leth Christensen

Økonomiudvalgsmedlem og Formand for Kommunal Grøn Trepartsudvalg

Anders Bøge

Kommunaldirektør

Thomas Lindberg

Direktør for Social- og Arbejdsmarkedsforvaltningen

Lars Harder

Byg- og Miljøchef

Ann Ammitzbo

Vejformand, Park & Vej

Thomas Bützow Vendelbo

Miljømedarbejder, Byg & Miljø, og næstformand i Lokal-MED

Merete Møller

Jobkonsulent, Job & Sygdom og næstformand i Hoved-MED

Henrik Mink

Teamleder, Økonomi

Tina Sonne

TR-Suppleant

Martin Juul Hansen

Yderligere information

For yderligere information er du velkommen til at kontakte:



Thomas Lindberg
Kommunaldirektør
Tlf.: 24 97 71 25



Carsten Søgaard
Adm. direktør i MUUSMANN
Tlf.: 30 30 28 81

Du kan også læse mere om Skive Kommune på www.skive.dk